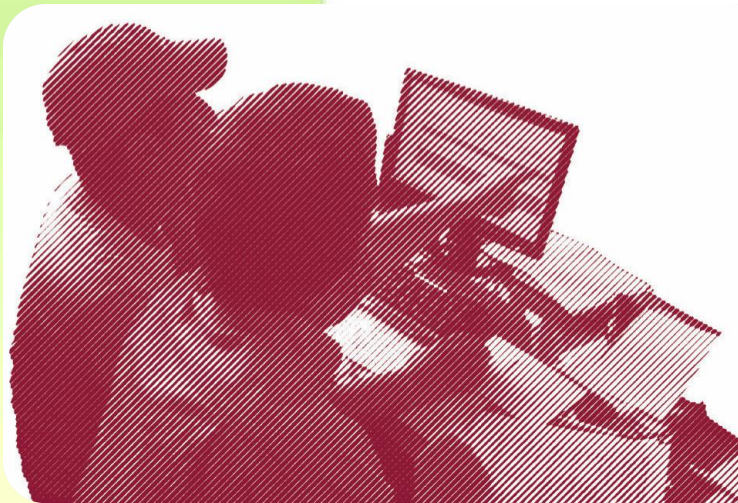


# Sistema de Control Interno (SCI)



*Carlos Veloso O*  
*Ing. Agrónomo*  
*Eco-consultores Ltda.*

# Antecedentes

- ❁ Group Integrity, desarrollado entre 2009-2012 con el apoyo de la Sociedad Alemana de Inversión y Desarrollo (DEG)
- ❁ Implementación Eco-consultores Ltda.
- ❁ Apoyo IMO Chile.

# Funcionamiento del sistema

- Administración de grupo de productores con SCI, o bien empresas que manejan grupo de proveedores de menor tamaño.
- Plataforma Ecert, Austria.
- El sistema registra información de los predios, datos de certificación, inspecciones internas, no conformidades, y permite su control.
- Sistema de inspecciones interna.
- Múltiples certificaciones (orgánicas, comercio Justo, GlobalG.A.P., Rainforest Alliance)

# Documentación de la Granga

- ✓ Datos de contacto
- ✓ Registro de parcelas
- ✓ Registro de cultivos por parcela
- ✓ Registro de estimaciones de rendimientos
- ✓ Registro de estándares aplicados
- ✓ Fichero de archivos
- ✓ Resultados:
  - Estado de certificación por cultivo y por estándar**
  - Manejo de no conformidades y gestión de plazos**

# Funcionalidades del sistema

- ✓ Establece el número de miembros
- ✓ El seguimiento y la trazabilidad de cultivos y sus respectivos volúmenes
- ✓ El seguimiento y la trazabilidad de las inspecciones internas
- ✓ El seguimiento y la trazabilidad de las no conformidades
- ✓ El seguimiento y la trazabilidad de conflictos de interés
- ✓ La documentación de capacitaciones y entrenamientos
- ✓ El manejo de diferentes normas de certificación
- ✓ Preparación para la inspección externa
- ✓ Entre otras

# Reportes

- ☼ Lista de contactos
  - ☼ Lista de cultivos
  - ☼ Lista de agricultores
  - ☼ Lista de agricultores según normas/estándares
  - ☼ Carné de identificación
  - ☼ Certificados de inspección interna
- ✓ Posibilidad de imprimir o exportar reportes a Microsoft Excel



# Idiomas

## Reportes en Inglés y Español

- ✓ Lista de agricultores
- ✓ Lista de agricultores según la norma de certificación
- ✓ Lista de cultivos
- ✓ Carné de identificación para el agricultor (Tarjeta ID)

## Exportación de datos en Inglés y Español

- ✓ Lista de no conformidades y sus respectivas acciones correctivas
- ✓ Group Integrity, así como los reportes que este genera pueden ser adaptados a otros idiomas

# Requisitos para grupos de productores para utilizar el sistema

## ❁ Socio Implementador local

- ✓ Entrenamiento Inicial
- ✓ Soporte técnico constante

## ❁ Disponer de un computador

- ✓ Energía, Internet, impresora, etc.

## ❁ Inspectores internos pueden continuar trabajando con formularios o bien utilizar dispositivos móviles (Laptop, Tablets)



# Ecert → Group Integrity

❁ Ecert ha funcionado por años y es un sistema confiable, que profesionalmente organiza el manejo de las auditorías

❁ Se adapta a los requisitos del CSI

- ✓ reduciendo
- ✓ Cambio de términos p. E. de auditorías externas a auditorías internas

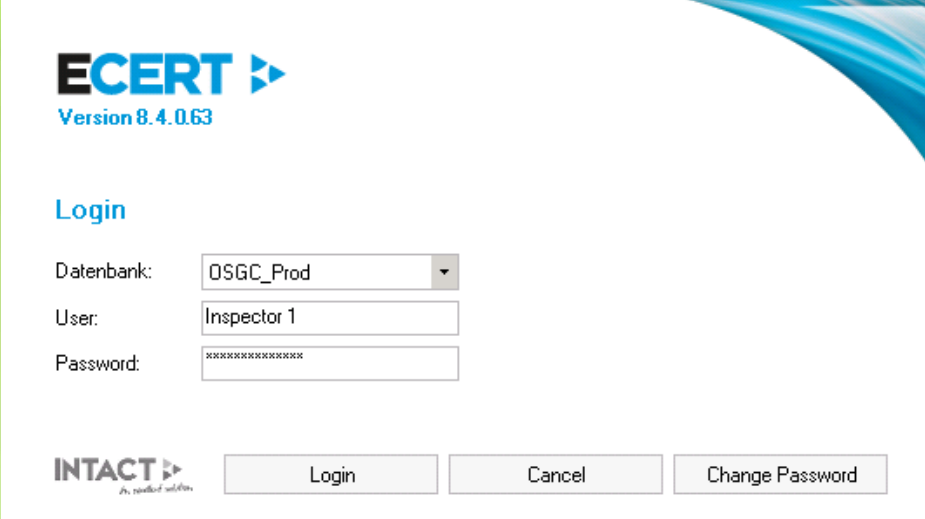
❁ Predeterminación de normas estandarés

- ✓ de orden público y/o privado (orgánico, comercio justo, etc.)

# Ecert → Group Integrity

- ❁ Desarrollo de una lista de chequeo maestra
  - ✓ Una herramienta interactiva que genera listas de chequeo por operador y dependiendo de la norma
- ❁ Predeterminación de reportes en formato pdf y exportación de datos para la auditoría de la certificación externa
- ❁ Actualizaciones en la lista de chequeo maestra en caso de que hayan cambios en las normas

# Acceso vía Internet



**ECERT** ▶  
Version 8.4.0.63

**Login**

Datenbank: OSGC\_Prod ▼

User: Inspector 1

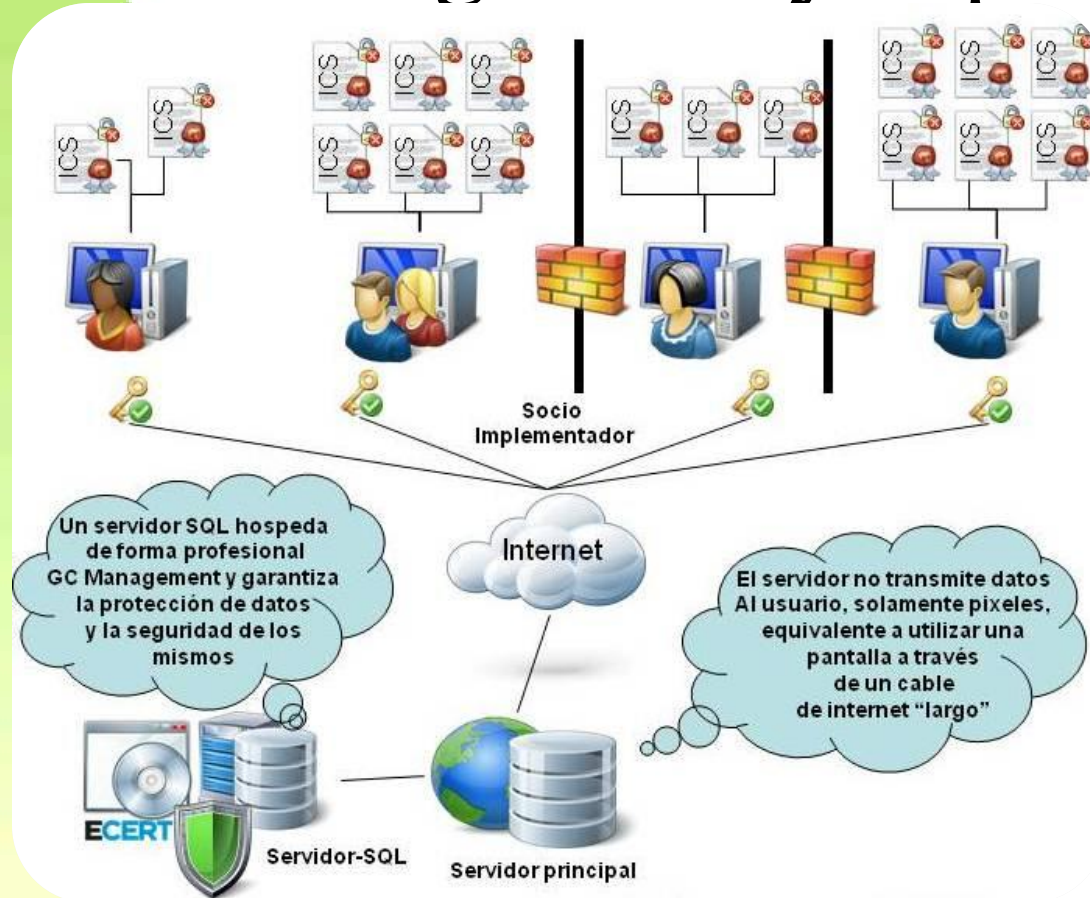
Password: \*\*\*\*\*

**INTACT** ▶  
in. medical solutions

Login Cancel Change Password

- ❌ No se necesita ocupar del mantenimiento o soporte técnico
- ❌ No se requiere instalación
- ❌ Copias de seguridad y mantenimiento a diario
- ❌ Actualizaciones en la lista de chequeo maestra en caso de que hayan cambios en las normas y/o estándares

# Infraestructura informática, seguridad y soporte



# Tipos de contactos en el sistema:

- ✓ Agricultores
- ✓ Inspectores
- ✓ Gerente de SCI
- ✓ Administrador
- ✓ Facilidades
- ✓ Otros

# Tres tipos de usuarios están involucrados:

Administrador



Inspector



Gerente de CSI



# Administrador:

- ⊗ Puede editar los datos de contacto
- ⊗ Puede crear los perfiles
- ⊗ Puede crear y/o editar datos de producción
- ⊗ Tiene derechos de lectura sobre los datos de las inspecciones internas
- ⊗ Tiene derechos de lectura sobre los datos de las certificaciones internas
- ⊗ Tiene derechos de lectura sobre los datos de las no conformidades de los agricultores

Administrador



# Inspector:

- ❁ Tiene derechos de lectura sobre los datos de contacto
- ❁ Tiene derechos de editar los datos de producción
- ❁ Tiene derechos de edición sobre los datos de las inspecciones internas
- ❁ Tiene derechos de lectura sobre los datos de las certificaciones internas
- ❁ Tiene derechos de lectura sobre los datos de las no conformidades de los agricultores

Inspector







# Gerente de SCI:

- ❁ Tiene derechos de lectura sobre los datos de contacto
- ❁ Tiene derechos de editar los datos de producción
- ❁ Tiene derechos de lectura sobre los datos de las inspecciones internas
- ❁ Tiene derechos de edición sobre los datos de las certificaciones internas
- ❁ Tiene derechos de edición sobre los datos de las no conformidades de los agricultores

Gerente de CSI



# Contáctenos

Carlos Veloso

[cveloso@ecoconsultores.cl](mailto:cveloso@ecoconsultores.cl)

Cel: 74994644

[www.organic-services.com](http://www.organic-services.com)

